



Комплекс зданий свободного назначения

Самарская область, г.Самара, Южный проезд, 102

**г.Самара
2017**

Содержание

1. Расположение Комплекса.
2. Описание Комплекса.
 - 2.1. Общий план.
 - 2.2. Фотографии Комплекса.
3. Здание механического цеха – 683,4 кв.м.
 - 3.1. План здания мех. цеха.
 - 3.2. Фото здания мех. цеха.
4. Здание ремонтного цеха – 671,4 кв.м.
 - 4.1. План здания рем. цеха.
 - 4.2. Фото здания рем. цеха.
5. Складское здание – 164,1 кв.м.
 - 5.1. План складского здания.
 - 5.2. Фото складского здания.
 - 5.3. Фото котельной.
6. Нежилое здание (офис) – 52,1 кв.м., Административное здание 55,9 кв.м.
 - 6.1. План нежилого здания.
 - 6.2. Фото нежилого здания.
7. Здание автомойки 144,4 кв.м.
 - 7.1. План здания автомойки.
 - 7.2. Фото здания автомойки.
8. Цена, контактная информация.

2. Комплекс зданий свободного назначения

Общая площадь строений – 1 771,3 кв.м.:

1. Здание механического цеха – 683,4 кв.м.
2. Здание ремонтного цеха – 671,4 кв.м.
3. Складское здание – 164,1 кв.м.
4. Нежилое здание (офис) – 52,1 кв.м.
5. Административное здание 55,9 кв.м.
6. Здание автомойки 144,4 кв.м.

Площадь территории (огороженная, КПП) - 3 989 кв.м

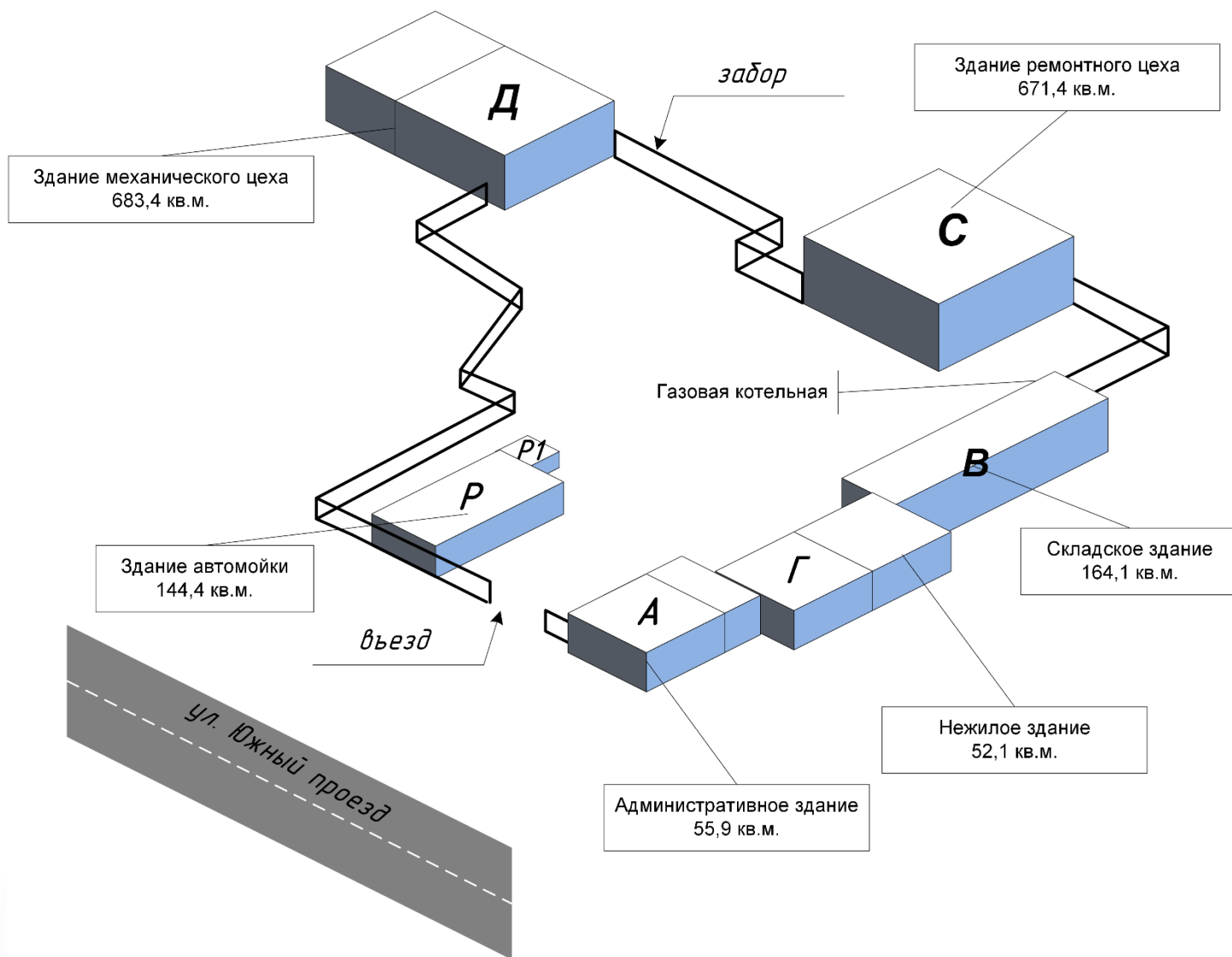
Комплекс расположен в коммерчески активной зоне Советского р-на города Самары, в непосредственной близости от Южного моста, Заводского шоссе, Южного обводной дороги и федеральной трассы Р- 224.

Реконструкция всех строений была произведена в 2002 году. В 2017 году были заменены системы водоотведения и узлы учёта потребления воды и заменён кабель питающий электроэнергией весь комплекс.

На территории комплекса:

- электроснабжение мощность 60 кВт (кабель СИП 4*50 кв.см.), питающая КТП 6 кВ;
- своя газовая котельная (2 котла FERROLI мощностью по 221 кВт);
- водоснабжение центральное, холодное (ООО «ССК»);
- водоотведение центральное (ООО «ССК»);
- пожарная сигнализация;
- современные телекоммуникации.

2.1. Общий план.



2.2. Фотографии комплекса









3.1. Здание механического цеха.

Здание Механического цеха (Лит Д) в настоящее время используется в качестве автосервиса специализирующегося на ремонте механических узлов автотранспорта.

Общая площадь здания - 683,4 кв.м.

31,8 кв.м. ресепшен, комната по работе с клиентами, зона ожидания.

485,5 кв.м. – ремонтная зона. В помещении установлено 4 механических подъёмника, высокий уровень естественной освещённости за счёт большого количества окон. Напольное покрытие бетон, материал стен и потолка железобетонные конструкции, въездные ворота для всех типов легкового автотранспорта.

14 кв.м. – компрессорная и теплоузел.

11,7 кв.м. (2 этаж с обзором рем. Зоны) – комната мастера.

27,4 кв.м. – комната приёма пищи и раздевалка персонала.

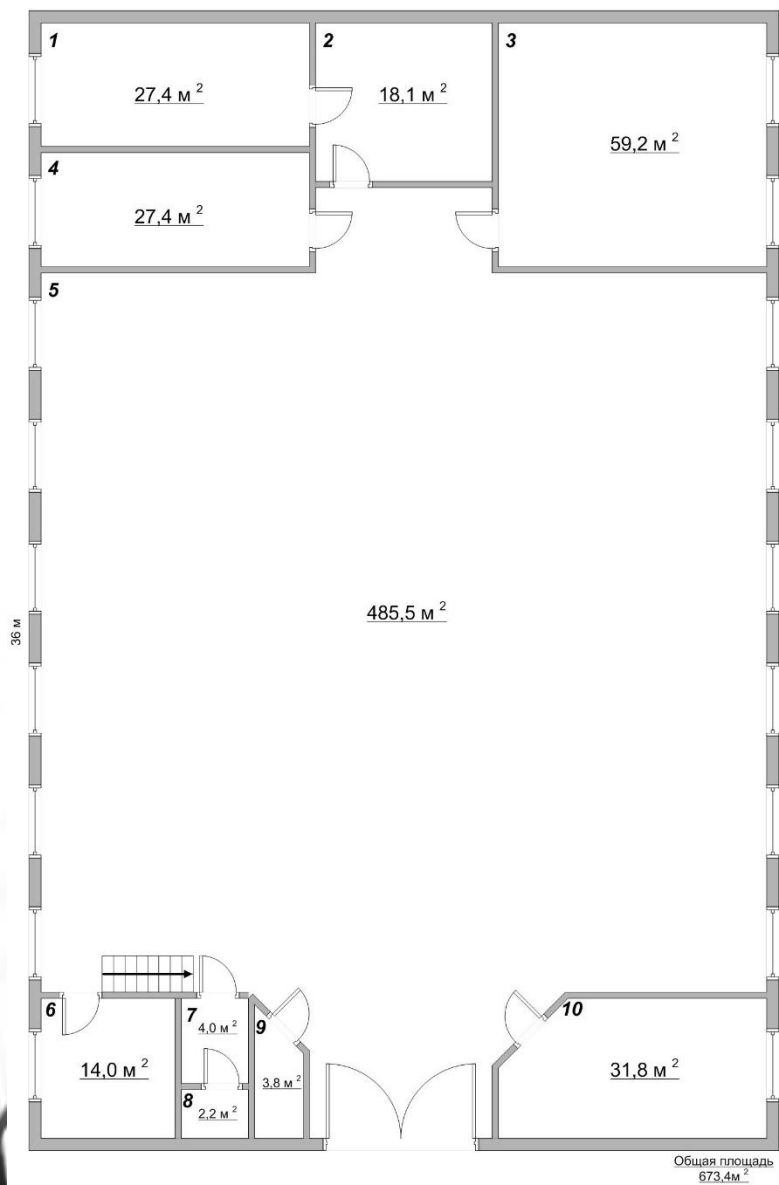
59,2 кв.м., 27,4 кв.м. – склад ТМЦ.

18,1 кв.м. мастерская.

6,2 кв.м. сан. узел.

3.1. План здания механического цеха.

План 1 этажа Лит.Д



План 2 этажа Лит.Д



3.2. Фото механического цеха







4. Здание ремонтного цеха.

Здание ремонтного цеха (Лит С) в настоящее время используется в качестве автосервиса специализирующегося на кузовном ремонте автотранспорта.

Общая площадь здания - 671,4 кв.м.

35,9 кв.м. ресепшен, комната по работе с клиентами.

14,8 кв.м. зона ожидания.

10,5 кв.м. комната директора.

571,4 кв.м. – ремонтная зона. В помещении установлено покрасочная камера. Напольное покрытие керамогранит, стены оштукатуренный бетон, потолок железобетонные конструкции. Освещение высокоэффективные светодиодные светильники.

12,2 кв.м. (2 эт.) – раздевалка персонала.

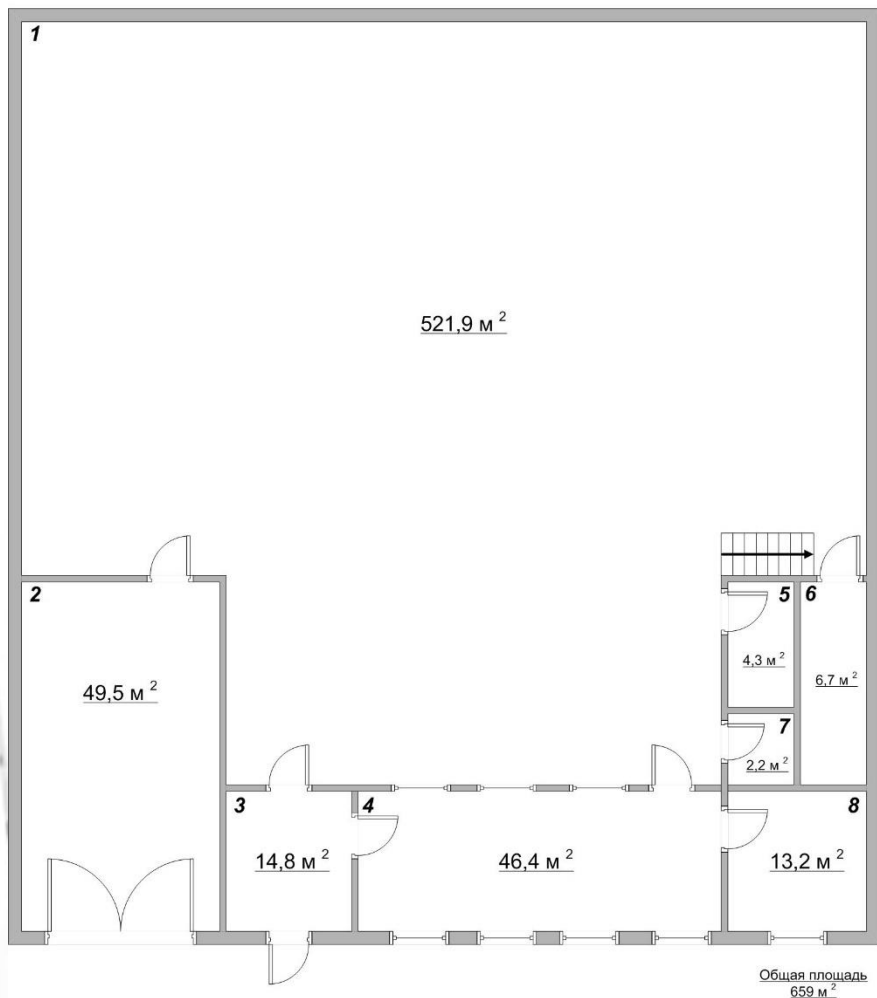
14,9 кв.м. (2 эт.) – комната приёма пищи.

13,2 кв.м., 6,7 кв.м., 4,3 кв.м. – склад ТМЦ.

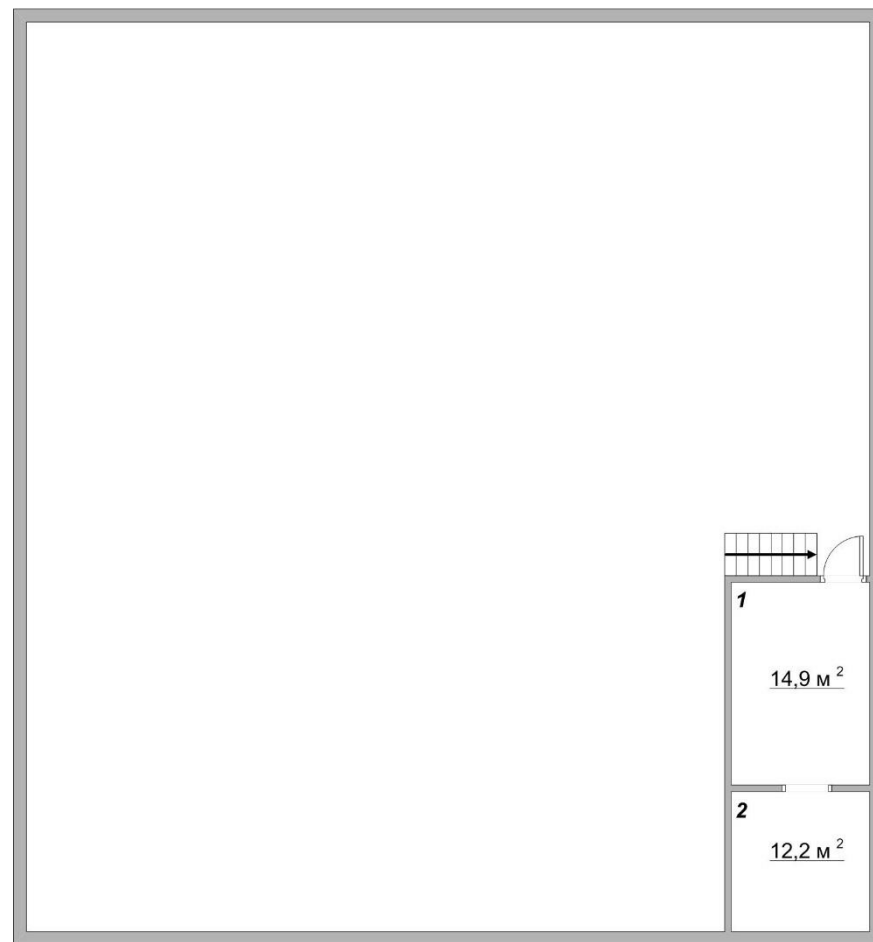
2,2 кв.м. сан. узел.

4.1. План ремонтного цеха

План 1 этажа Лит.С



План 2 этажа Лит.С



4.2. Фото ремонтного цеха





КМН) ООО «САНУ»
ПЕРВАЯ ПЛОЩАДЬ
Тел: +7 (800) 400-1010
Факс: +7 (800) 400-1010
Ср: +7 (800) 400-1010
ИП: +7 (800) 400-1010
Тел: +7 (800) 400-1010
С/С
Юр. адрес: 400000
Тел: +7 (800) 400-1010





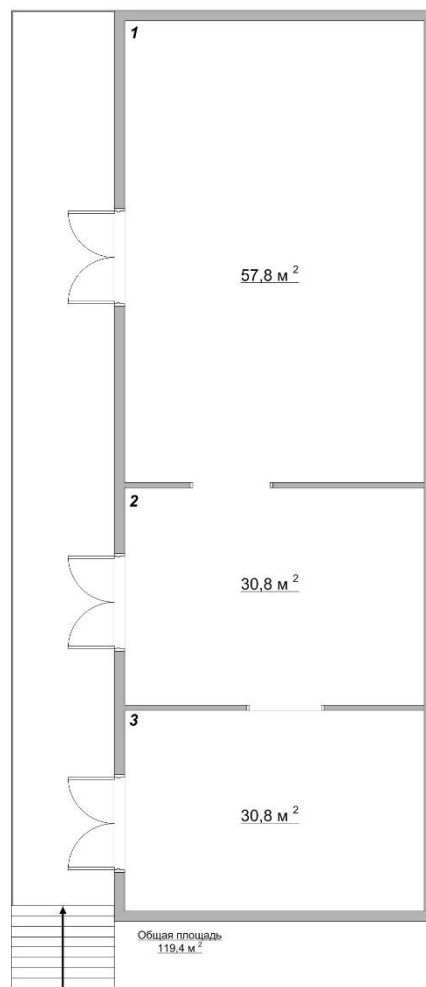
5. Здание механического цеха.

Складское здание (Лит В) строение в настоящий момент используется в качестве склада. В части здания расположена котельная.

Общая площадь здания - 119,4 кв.м. склад, напольное покрытие бетон. Стены оштукатурены и покрашены.

5.1. План складского здания.

План 1 этажа Лиг.В



5.2. Фото складского здания.





5.3. Фото котельной.





6. Нежилое здание.

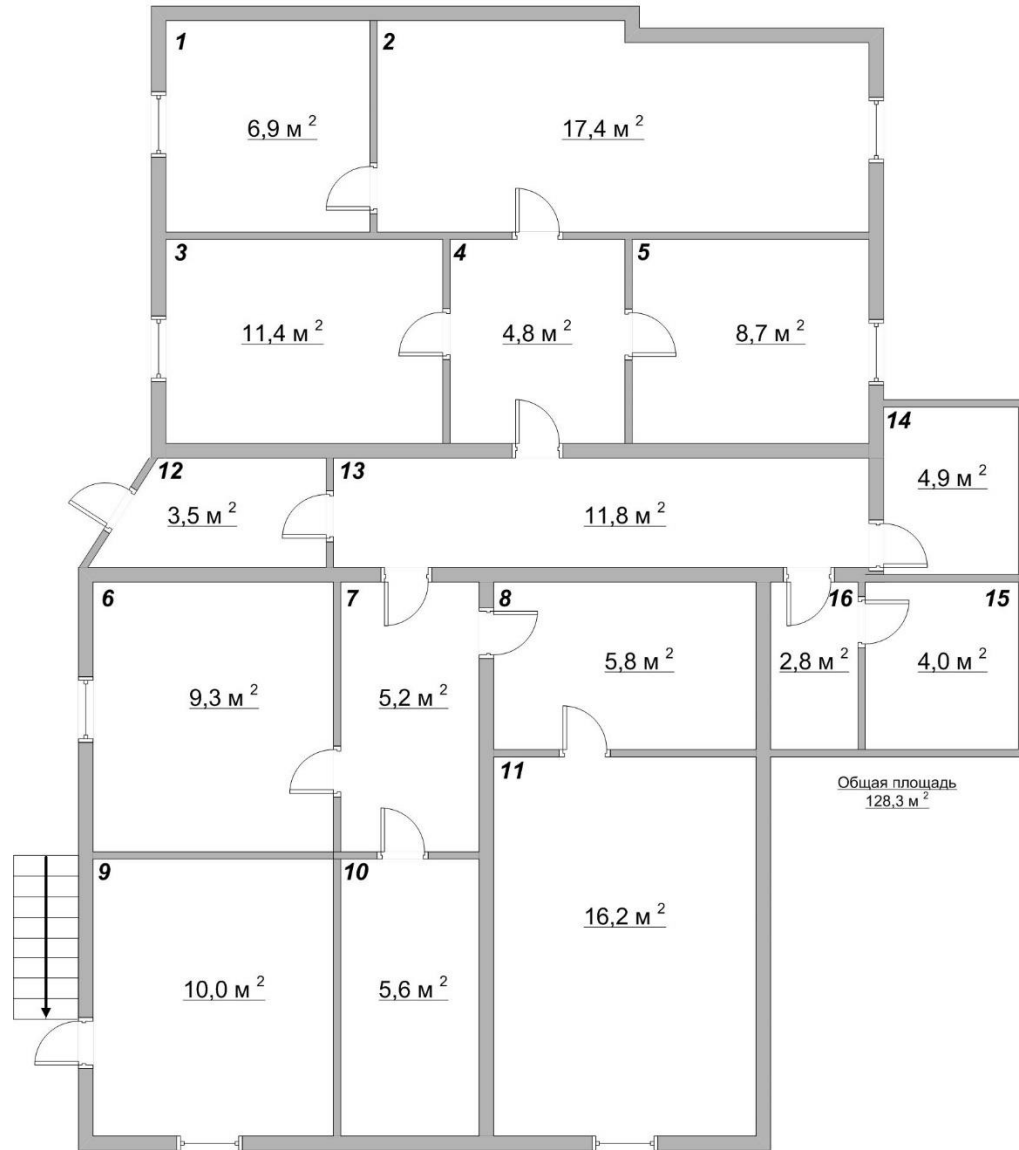
Нежилое здание (Лит Г) - в настоящий момент используется в качестве офиса.

Административное здание (Лит А) – в настоящий момент используется в качестве офисного помещения и комнаты охраны.

Общая площадь - 108 кв.м. В помещениях произведён типовой офисный ремонт, напольное покрытие линолеум, стены – обои, потолок оштукатуренные бетонные конструкции.

6.1. План нежилого здание.

План 1 этажа Лит.А, Г



6.2. Фото нежилого здание.





7. Здание автомойки.

Здание автомойки (Лит Р, Р1) - в настоящий момент используется в качестве автомойки.

Общая площадь - 144,4 кв.м. Ремонт: напольное покрытие – керамогранит, стены - плитка, потолок - пластиковые панели.

125,6 кв.м. – помывочный цех.

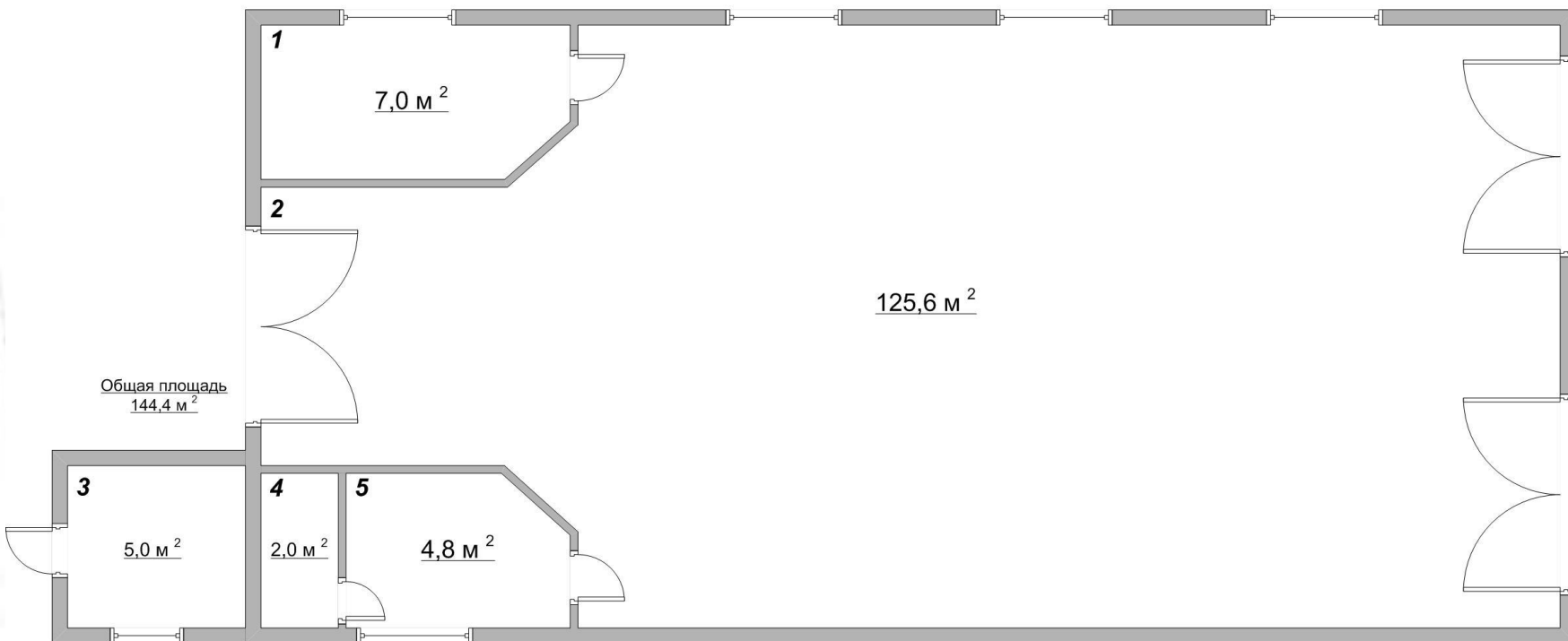
7 кв.м. – комната администратора.

4,8 кв.м., 2 кв.м., - комната персонала.

5 кв.м. – склад, тех. помещение.

7.1. План здания автомойки.

План 1 этажа Лит.Р,Р1





АВТОМОЙКА

● АВТОМОЙКА

ОТКРЫТО

МАЕР

РЕМОНТ ИНОМАРН

Автомобильная

ПЕСОК
ЩЕБЕНЬ
ЧЕРНОС
НАВОЗ
205-40-50

ИНТЕРЕСУ СТОИТЕЛИ
ТАКЖЕ СТОИТЕЛИ
ПОСЛУЖИТЕ СТОИТЕ
ОКРЕДИ АВТО
ПОЛУЧИТЕ СТОИ
ТАКСИ ЛИДЕР
Тел. 8 902 501 24 00

102

425V0013



**Общество с ограниченной ответственностью
«Солидарность-риелт» является агентом собственника
объекта АО КБ «Солидарность».**

Стоимость продажи объекта:

— 33 000 000 руб.

Контактная информация:

Адрес эл. почты: info@solid-r.ru

Номер тел. [+7-937-171-60-96](tel:+79371716096)